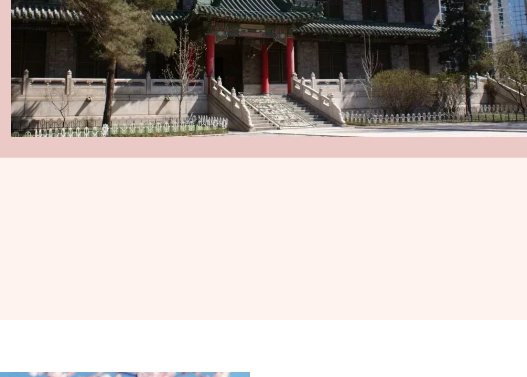


# 北京协和医学院

## 护理学专业报考

### 热 点 问 答



针对北京协和医学院护理学专业招生中常见的报考热点问题

问题进行回答

01

#### 怎么报考护理专业?

护理专业为本科批次录取,填报志愿时应填报北京协和医学院。我校的招生代码下,只有护理专业。

02

#### 护理招生有无限定条件?

护理专业实行男、女生兼收,外语语种为英语。

03

#### 学习哪些课程?

主要学习护理学、基础医学、人文社会科学等三个方面的内容。

04

#### 有哪些教学基地?

临床护理实习基地:中国医学科学院北京协和医院、中国医学科学院阜外医院、北京医院、中日友好医院、北京安定医院、北京妇产医院、北京回龙观医院等。

社区护理实习基地:方庄社区卫生服务中心、安贞社区卫生服务中心、高碑店社区卫生服务中心、北京市和平里医院等。

05

#### 学生有出国交流的机会吗?

每年派出占年级总人数50%左右的学生,分别前往美国、加拿大、澳大利亚、英国、丹麦、芬兰、泰国、日本、韩国等国家

及中国香港、澳门、台湾地区进行交流学习。

06

#### 学生在学习期间如何缴费?

护理本科学生学费收费标准为每生每学年4800元,学生公寓住宿费每生每学年900元。

07

#### 就业率如何?有继续深造的机会吗?

就业率接近100%,其就业方向为各大医院、护理教学单位、医疗保健机构等。学习优秀的学生可以被推荐免试攻读硕士学位研究生,其他毕业生也可以通过全国研究生入学考试继续深造学习。

08

#### 护理专业毕业生适宜从事哪些工作?

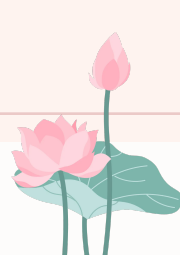
护理专业毕业生适宜从事临床护理、护理教学及相关工作,其就业方向为各大医院、护理教学单位、医疗保健机构等。

护理专业毕业的男生,可根据工作需要及个人兴趣在临床工作中选择一些非常需要男士的科室,如手术室、急诊室、重症病房、骨科和精神科等。

09

#### 报考护理专业对考生身体有何要求?

按照《普通高等学校招生体检工作指导意见》,除患有学校可以不予录取的疾病外,有下列情况之一者,不能被医学类专业录取:色弱、色盲及其他各类不能准确识别颜色者。有下列情况之一者,不宜就读医学类专业:任何一眼矫正到4.8镜片度数大于800度者;一眼失明另一眼矫正到4.8镜片度数大于400度者;两耳听力均在3米以内,或一耳听力在5米另一耳全聋者;斜视、嗅觉迟钝、口吃者;对化学物品有过敏反应者。



圆梦协和

扫码关注

更多信息